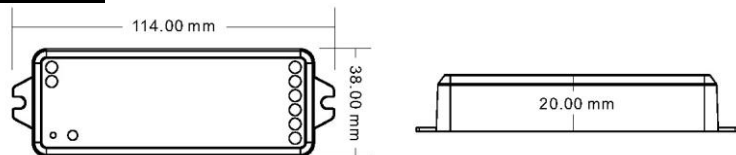


# SMART 069060 ZIGBEE PR přijímač 2K

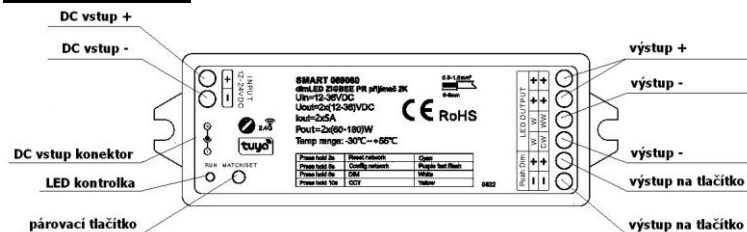
## Specifikace:

- Zigbee+RF+tlačítkem ovládaný stmívač pro jednobarevné a CCT pásy
- podpora Tuya APP, Philips HUE (s Philips HUE bridge), amazon ECHO a TmallGenie
- 0-100% rozsah stmívání, možnost použití jako ZIGBEE převodníku
- kompatibilní se všemi dálkovými ovladači dimLED 2,4GHz, dosah až 30m
- na 1 přijímač lze spárovat až 10 dálkových ovladačů
- vstupní/výstupní napětí **12-36VDC**
- zatížení **2 kanály 2x5A**, 12VDC-2x60W, 24VDC-2x120W, 36V-2x180W

## Rozměry:

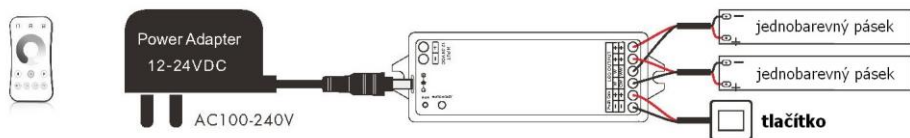


## Popis ovladače:



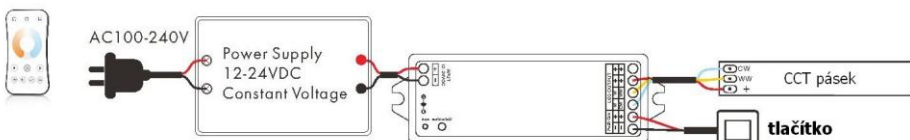
## Typické zapojení a nastavení přijímače:

### jednobarevný pásek



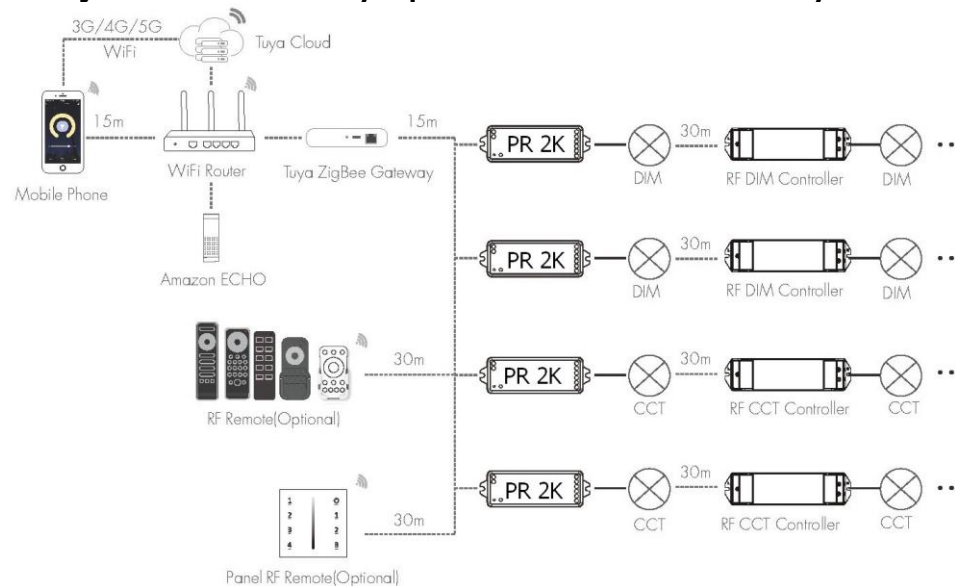
Pro nastavení přijímače podržte párovací tlačko cca 8s, kontrolní LED bude svítit bíle, pak je přijímač nastavený pro jednobarevné pásy.

### CCT pásek



Pro nastavení přijímače podržte párovací tlačko cca 10s, kontrolní LED bude svítit žlutě, pak je přijímač nastavený pro CCT pásy.

## Wifi – je nutná instalace brány např. 069064 WG-Z ZIGBEE Gateway G1



- kabelové připojení
- bezdrátové připojení

## Spárování přijímače s dálkovým ovladačem:

1. Na přijímači zmáčkněte krátce párovací tlačítko MATCH.
2. Do 5s krátce zmáčkněte na ovladači on/off u jednocanálového ovladače, nebo číslo předvolby u vícekanálového ovladače, na které chcete mít konkrétní přijímač nastavený.
3. Pro změnu nebo vymazání všech spárovaných ovladačů podržte na přijímači párovací tlačítko MATCH cca 5s. Všechny ovladače spárované s přijímačem budou smazány.

## Spárování přijímače s dálkovým ovladačem bez přístupu k přijímači:

1. 2x za sebou vypnete přívod na přijímači, potom opět zapnete přívod do přijímače, do 5s krátce 3x zmáčkněte na ovladači on/off u jednocanálového ovladače, nebo číslo předvolby u vícekanálového ovladače, na které chcete mít konkrétní přijímač nastavený. Připojené světlo 3x zabliká a je spárováno.
2. Pro změnu nebo vymazání spárovaného ovladače: Vypnete přívod na přijímači, potom opět zapnete přívod do přijímače, do 5s krátce 5x zmáčkněte na ovladači on/off u jednocanálového ovladače, nebo číslo předvolby u vícekanálového ovladače, na které chcete mít konkrétní přijímač nastavený. Připojené světlo 5x zabliká.

## **Ovládání tlačítkem:**

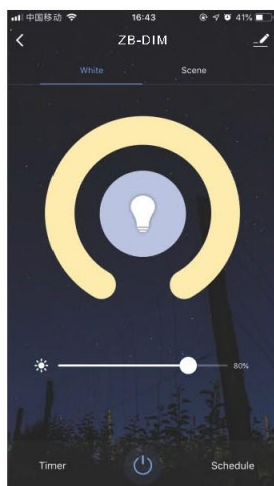
Ovládání jednobarevného přijímače	Krátký stisk	zapnutí/vypnutí
	Dvojitý stisk	nastavení jasu na 100% nebo 10%
	Podržení z vyp. stavu	regulace jasu nahoru nebo dolů
	Podržení ze zap. stavu	regulace jasu nahoru nebo dolů
Ovládání CCT přijímače	Krátký stisk	zapnutí/vypnutí
	Dvojitý stisk	nastavení jasu na 100% nebo 10%
	Podržení z vyp. stavu	Přepínání mezi teplotou barvy
	Podržení ze zap. stavu	regulace jasu nahoru nebo dolů

## **Párovacím tlačítkem lze nastavit mezi okamžitým zapnutím světla nebo s náběhem cca 3s:**

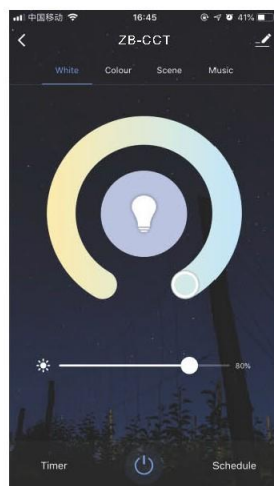
Přidrže tlačítko cca 5s, kontrolní LED 5x zabliká, pusťte a poté rychle 3x zmáčkněte toto párovací tlačítko, kontrolní LED 3x zabliká. Stejným způsobem nastavíte zpět původní nastavení.

## **Tuya APP připojení sítě a ovládání:**

Podržte párovací tlačítko cca 8s pro nastavení jednobarevného přijímače kontrolka bude svítit bíle, přidržetím cca 10s nastavíte CCT přijímač, kontrolka bude svítit žlutě. Potom 2x rychle za sebou zmáčkněte párovací tlačítko, kontrolka začne blikat fialově, nyní v aplikaci přidejte světelné zařízení ZB-DIM nebo ZB-CCT. Pak můžete ovládat pomocí aplikace Pokud nemáte přístup k ovladači, odpojte a připojte ovladač od napájení 5x za sebou, nyní v aplikaci přidejte světelné zařízení ZB-DIM nebo ZB-CCT. Pak můžete ovládat pomocí aplikace



DIM



CCT

## **Použití ovladače jako ZIGBEE převodníku:**

Jakýkoliv dimLED přijímač připojíte k napájení, zmáčkněte párovací tlačítko a v aplikaci např. TUYA zmáčkněte tlačítko on/off. Pro vymazání podržte na přijímači párovací tlačítko cca 10s. Pokud nemáte přístup k ovladači, odpojte a připojte ovladač, poté v aplikaci Tuya zmáčkněte rychle 3x za sebou on/off. Pro odpárování odpojte a připojte ovladač, poté v aplikaci Tuya zmáčkněte rychle 5x za sebou on/off.

## **Přepínání hlavním vypínačem:**

Pokud rychle za sebou budete přepínat vypínačem na hlavním přívodu do napájení přijímače, tak přepínáte mezi teplotou barvy WW, CW, DW, WW, CW, ....

Zapojení by měla provádět odborně způsobilá osoba.

Dodržujte správné zapojení vodičů, hodnoty napětí a zatížení. Jinak může dojít k poškození zařízení.

